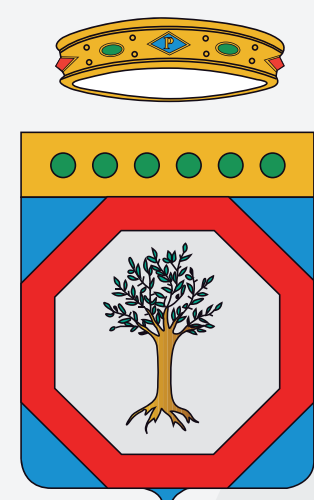




# TARIFFA PUNTUALE



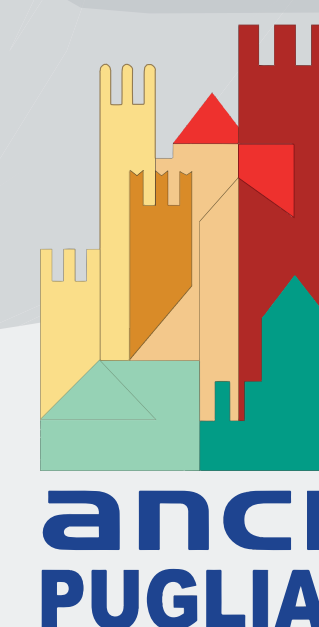
DALLA **TEORIA** ALLA **PRATICA**



**REGIONE PUGLIA**  
Assessorato alla Qualità dell'Ambiente

**SEMINARIO**  
MARTEDÌ **26 MAGGIO 2015** ORE 9.30

**SALA PAESAGGIO - REGIONE PUGLIA,**  
**ASSESSORATO ALLA QUALITÀ DELL'AMBIENTE**  
V.le delle Magnolie 6/9 - MODUGNO (BA)



## PROGRAMMA DEL SEMINARIO

09:30 - 10:00	<b>Saluti istituzionali</b>	<b>Dott. Giovanni CAMPOBASSO</b> e Presidente ANCI Puglia <b>Sen. Luigi Perrone</b>
10:00 - 10:30	<b>Misurazione puntuale: un dovere per l'equità!</b> Presentazione delle linee guida di PAYT su misurazione e tariffazione puntuale	<b>Ing. Gaetano DROSI</b> Presidente PAYT ITALIA
10:30 - 11:00	<b>Proposte di modifiche alla norma e schema di Regolamento attuativo per la tariffa puntuale</b>	<b>Dott.sa Elisabetta MARTIGNONI</b> Coordinatrice GDL "Norme e Regolamenti" PAYT ITALIA
11:00 - 11:30	<b>Risultati e analisi sulle realtà che applicano la tariffa da oltre 10 anni</b>	<b>Dott. Mario SANTI</b> Coordinatore GDL "Misurazione e Censimento" PAYT ITALIA
11:30 - 11:45	<b>Coffe break</b>	
11:45 - 12:30	<b>Presentazione di esperienze italiane di successo nell'applicazione di sistemi di tariffazione puntuale</b>	<b>Vari relatori tra i soci PAYT</b>
12:30 - 13:30	<b>Dibatto finale con ascolto delle problematiche e proposte di soluzione concrete</b>	<b>Ing. Gaetano DROSI</b>
13:30	<b>Conclusioni</b>	

Per informazioni e iscrizioni visita i siti:  
**[www.payt.it](http://www.payt.it) - [www.anci.puglia.it](http://www.anci.puglia.it)**

Evento sponsorizzato da:

 www.serveco.it	 www.softline.it	  www.innovambiente.it
---	---	--